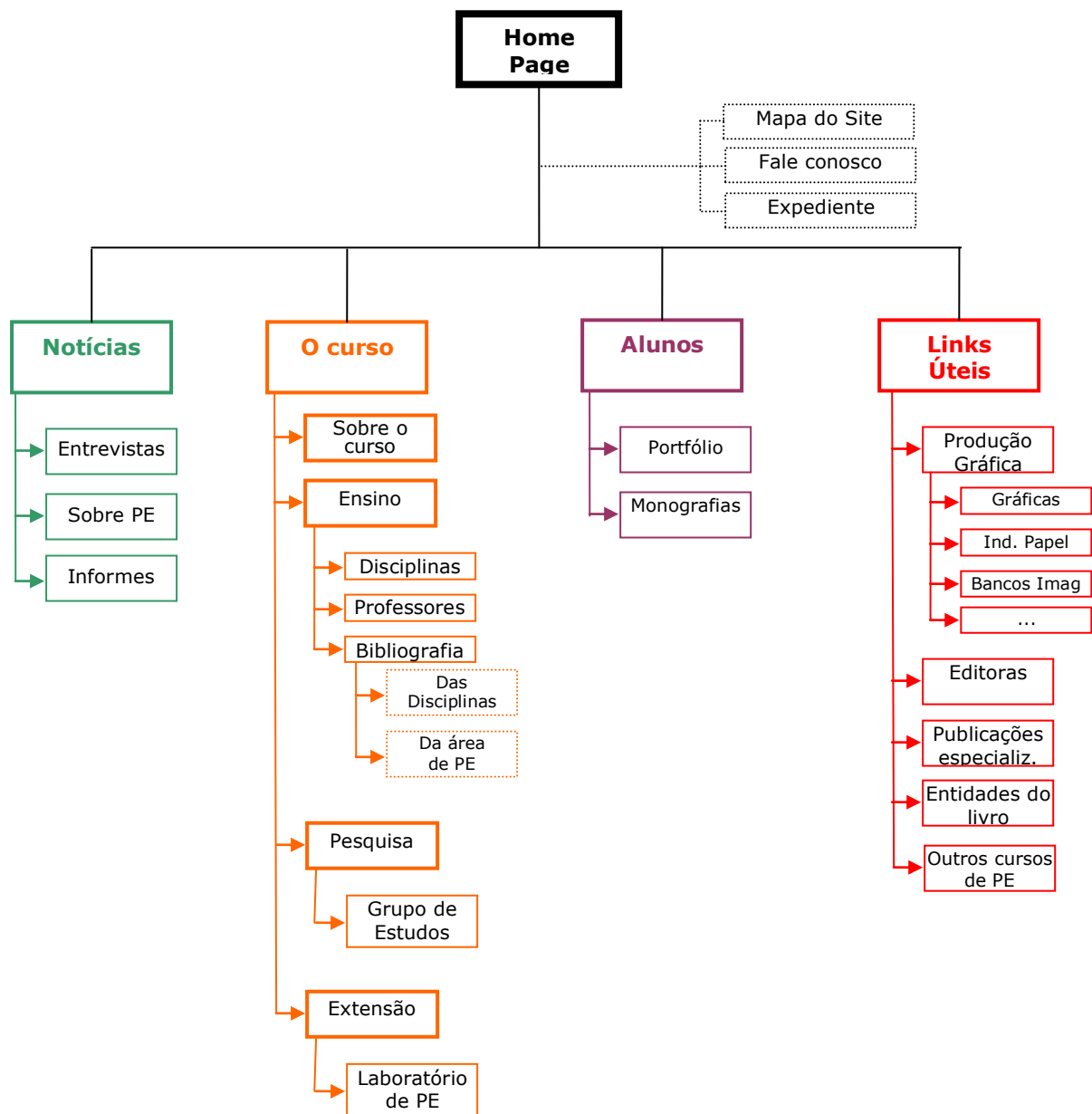


# **PROPOSTA DE PORTAL PARA O CURSO DE PRODUÇÃO EDITORIAL**

**ESCOLA DE COMUNICAÇÃO / UFRJ**

Num mundo em que a avalanche de informações vindas das mais variadas fontes assoberba qualquer pessoa razoavelmente preocupada com a tomada de decisões diárias, sejam pessoais ou profissionais, a possibilidade de encontrá-las reunidas organizadamente em um só local é no mínimo um conforto. O portal de Produção Editorial, ora proposto, tem por princípio este objetivo: disponibilizar para os alunos da ECO - e mesmo para demais interessados na área -, em um mesmo espaço, um amplo conjunto de informações sobre o curso e sobre a Produção Editorial em geral. Tal intenção pode se concretizar se o site for pensado como uma porta aberta à visibilização do curso, dando aos seus visitantes as informações necessárias para o entendimento de seu funcionamento, da sua própria produção - seja de pesquisa ou de extensão -, e da forma como empreende a formação de seus egressos. Por outro lado, pode garantir aos alunos a possibilidade de se fazerem visíveis para o mercado de trabalho a partir de suas diferentes produções acadêmicas - sejam resultados de participação em pesquisas, como textos, artigos, resenhas, ou mesmo trabalhos práticos realizados nas disciplinas ou fora delas. O portal, portanto, pode se transformar em um importante ponto de encontro virtual de alunos, professores e comunidade externa à ECO, fomentando assim o debate entre seus visitantes. Para isso, está prevista, em determinadas áreas do site, a abertura de espaços para comentários e, em um futuro não muito distante, a disponibilização de um fórum permanente de debates.

Tal proposta pode ser melhor visualizada no organograma básico abaixo, onde é apresentada a forma como os conteúdos vão ser disponibilizados, e no seu detalhamento mais abaixo:



No link **Notícias**, o portal deverá conter informações sobre **três** tipos de notícias:

- ❑ **Notícias produzidas pelos alunos** do curso a partir de entrevistas com profissionais da área de Produção Editorial, como designers, editores, revisores, tradutores etc., ou a partir de cobertura de eventos realizados no curso ou fora dele. Aos usuários será permitido fazer comentários a respeito das notícias. Este será sempre o conteúdo mais importante da home page, que será renovado à medida que novos forem produzidos;
- ❑ **Notícias sobre a área de Produção Editorial** oriundas de outros sites. Estas deverão ser indicadas no site de PE (as mais recentes na home page) apenas através de um título, do link (URL) para a respectiva página onde se encontra a informação completa e de um breve comentário sobre o conteúdo. A página deverá ser aberta em uma nova janela do navegador;
- ❑ **Informes sobre Produção Editorial** que sejam de interesse da comunidade de alunos e professores do curso, gerados a partir da própria ECO, como eventos internos, datas de provas, ou de fora, como vagas de estágio, emprego, oportunidades etc. Podem ser pensados, enfim, como parte de um mural do curso, que deverá ganhar destaque especial na home page.

O link **Curso** deverá conter as informações sobre a **parte acadêmica do curso**, envolvendo as áreas de **ensino, pesquisa e extensão**.

- ❑ Através do link **Sobre o curso**, o usuário terá acesso ao projeto acadêmico do curso, destacando-se, entre outros, itens como *Necessidade social, objetivos e marco conceitual* do curso e *perfil do egresso*.
- ❑ Em **Ensino**, estarão disponíveis todas as informações sobre as disciplinas, como *ementa, programa, bibliografia, carga horária, créditos, pré-requisitos*, e seus respectivos *professores*. A **bibliografia** terá a particularidade de disponibilizar a lista de livros por disciplina ou uma lista de interesse mais geral de Produção Editorial;
- ❑ Na opção **Pesquisa**, será disponibilizado tudo o que disser respeito ao *Grupo de Estudos em Produção Editorial*, criado no primeiro semestre de 2006 a partir do encontro de alunos e professores do curso. Será possível, portanto, tomar conhecimento das datas e locais de reuniões do grupo, bem como dos textos a serem discutidos e as produções (artigos, resenhas, debates etc.) que venham a se originar dos encontros.
- ❑ O link **Extensão** levará o usuário às informações sobre o *Laboratório de Produção Editorial (LPE)*, espaço que hoje acomoda aulas de disciplinas do curso, mas que também configura-se como importante espaço de produção de extensão, tanto de trabalhos para o público interno quanto para o externo, além de sediar as reuniões do Grupo de Estudos. Através dele será possível, portanto, conhecer os trabalhos que foram e que estão sendo produzidos pelo LPE. O mais recente também deverá ganhar destaque na home page.

Em **Alunos** estarão disponíveis as informações sobre a **produção acadêmica dos discentes**, acompanhada de seus respectivos **contatos**:

- ❑ O link **Portfólio** exibirá a produção de trabalhos profissionalizantes dos alunos desenvolvidos no curso e fora dele (em estágios), como *layouts de peças gráficas* (capas e miolos de livros, marcadores, por exemplo), *fotografias*, *traduções*, *revisões*, *copidesques* etc. Minha sugestão é que tal produção, para que possa figurar no portal, tenha uma qualidade mínima, a ser definida a partir da nota atribuída pelos professores. Proponho ainda que tenhamos rotativamente na home page, a cada mês, exibido o trabalho de um dos alunos.
- ❑ **Monografia** disponibilizará para os usuários o *resumo* dos trabalhos de conclusão do curso, bem como as informações sobre *data de defesa*, *banca* e *palavras-chave*. Se o trabalho de conclusão for realizado através de projetos, deverão ser disponibilizadas, além do resumo, imagens do produto final (site, livro etc.). Podemos discutir a possibilidade de serem disponibilizadas cópias em PDF das monografias e dos relatórios.

**Links Úteis** será tomado como o local do site onde estarão reunidas importantes informações sobre Produção Editorial para os alunos e professores da ECO, mas também a quem de fora interessar. Há uma classificação prévia (*Produção Gráfica* – dividida em seus diversos subsetores -, *Editoras*, *Publicações Especializadas* - como revistas -, *Entidades relacionadas ao Livro* – como sindicatos, associações -, e *Outros Cursos de PE*), mas que poderá aumentar a partir das novas propostas. A partir destas opções, será possível chegar aos seus respectivos sites ou, quando estes não existirem, aos seus endereços e telefones.